



PRODUCTINFORMATIE

KWB PELLETFIRE^{PLUS}

Pelletverwarming



KWB

PELLETFIRE^{PLUS}

PELLETVERWARMING 45 - 135 kW



**INDUSTRIËLE
KWALITEIT**

**ROBUUST EN
ECONOMISCH
STOKEN**



PREMIUMKWALITEIT "MADE IN AUSTRIA"

KWB is de Oostenrijkse kwaliteitsfabrikant voor pellet-, hakhout- en stukhoutketels in het vermogensbereik van 2,4 tot 300 kW. Als één van de pioniers op dit gebied hebben wij het stoken met hout gerevolutioneerd. Inmiddels vertrouwen meer dan 90.000 klanten over de hele wereld op onze expertise. Hiertoe behoren eigenaren van eengezinswoningen of meergezinswoningen, landbouwers, toeristische bedrijven, ondernemers en energiebedrijven.

Bij KWB krijgt u alles uit één hand. Onze premiumproducten zijn betrouwbaar en bovendien gegarandeerd "Made in Austria". Wij ondersteunen u tijdens het besluitvormingsproces en begeleiden u, samen met onze trouwe partner-installateurs, helemaal tot aan de montage van uw compleet, op maat gemaakte oplossing. Onze KWB-servicedienst en onze verkooppartners helpen u ook hierna met genoeg!

Wij geven energie voor het leven!



**PREMIUMKWALITEIT
MADE IN AUSTRIA**



**MEER DAN 90.000
TEVREDEN KLANTEN**



**MEERVOUDIG ONDERSCHIEDEN
SERVICEDIENST**



IN OOSTENRIJK VERVAARDIGD! OVERAL TER WERELD THUIS!

KWB staat bekend voor regionaal en milieuvriendelijk stoken met hout. De hoofdvestiging van de onderneming bevindt zich in St. Margarethen/Raab (Stiermarken, AT) met dochtermaatschappijen in Duitsland, Italië en Frankrijk. In 16 verdere landen, van Canada via Chili tot in Japan, vertrouwen wij op onze bekwame verkooppartners. Samen laten wij iedereen kennis maken met de visie van KWB.



KWB PELLETFIRE^{PLUS}

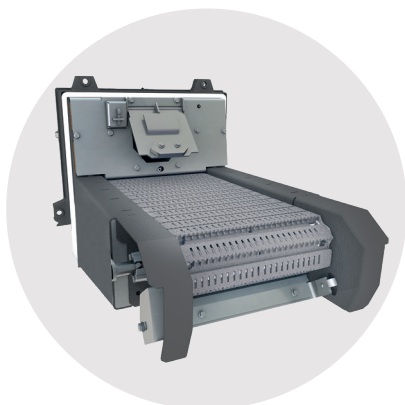
ROBUUST EN ECONOMISCH STOKEN

- ✓ **Veilig en zuinig dankzij unieke rupsbandbrander**
- ✓ **Onderhoudsvrij tussen de service-intervallen**
- ✓ **Eenvoudige bediening**

De KWB Pelletfire^{PLUS} pelletketel is de ideale centrale verwarming voor nijverheid, woningontwikkelaars en warmteleveranciers resp. warmtecontractors. Hij is bovendien geoptimaliseerd voor de installatie als meervoudige ketel (cascade) en kan ruimtebesparend rug tegen rug worden opgebouwd. In het vermogensbereik tussen 45 – 135 kW wordt hij ook binnen meergezinswoningen en de hotelbusiness gebruikt. Hij reinigt zich tijdens het lopende bedrijf zelf en is intuïtief bedienbaar.

A⁺

met regeling



STERKE RUPSBANDBRANDER

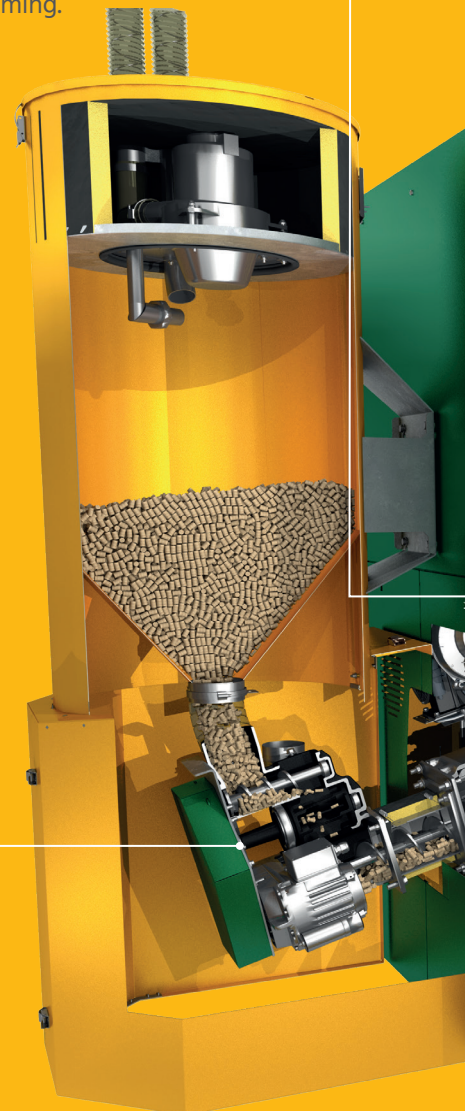
met hoog gelegeerde en zelfreinigende roosterelementen van gietijzer. Maakt het gebruik mogelijk van schommelende brandstof-kwaliteiten. Zo bent u bij het stoken met spaanders of pellets nog flexibeler.

Reinigen is niet nodig

door de volledige zelfreiniging van de installatie tijdens het lopende bedrijf tussen de service-intervallen.

Lage uitstoot

door optimale rookgasafvoer en hoge verbrandingstemperaturen in de siliciumcarbide*-verbrandingskamer met geoptimaliseerde stroming.



Veilig in bedrijf

door 7-kamer draaisluit met vulstandcontrole.

* keramiekachtig materiaal, geschikt voor hoge temperaturen.

Eenvoudige installatie

door geïntegreerde retourtemperatuurverhoging – hydraulisch geoptimaliseerd en afgestemd op de installatie.

Eenvoudige en flexibele bediening

met KWB Comfort 4 regeling inclusief vertrouwde draaiknop en touchscreen – ook op afstand mogelijk.



ROOKGASRECIRCULATIE

Optioneel voor optimaal rendement, lage uitstoot en gegarandeerd duurzame installatiebescherming bij droge brandstoffen (standaard bij 95 – 135 kW).



SCHONE FILTERTECHNIEK

Optioneel stoffilter voor zeer schone rookgassen bij volledige brandstof-flexibiliteit – met optionele rookgasklep voor non-stopbedrijf.



Robuust verbrandings-systeem

Rupsbandbrander met hoog gelegerde en zelf-reinigende roosterelementen van gietijzer.

Asreservoir eenvoudig te legen

door asreservoir met geïntegreerde vulstandcontrole – in de Comfort-uitvoering in tweeën gedeeld.

GROOT ASRESERVOIR

Vooraf voor installaties met hoog vermogen is optioneel een asreservoir verkrijgbaar van 240 liter.





KWB
DEELBAAR EN
DRAAGBAAR
SYSTEEM

EENVOUDIG BEDACHT, EENVOUDIG GEMAAKT

DEELBAAR EN DRAAGBAAR KWB-SYSTEEM

Alle KWB-installaties kunnen in meerdere modules worden gedemonteerd zodat onze producten zo eenvoudig mogelijk in vrijwel iedere verwarmingsruimte getransporteerd en ook in krappe ruimtes gemonteerd kunnen worden. Dat noemen wij het unieke **deelbare en draagbare KWB-systeem**.



U hoeft minder tijd in te plannen

omdat uw installateur minder tijd nodig heeft bij het transport naar de verwarmingsruimte.

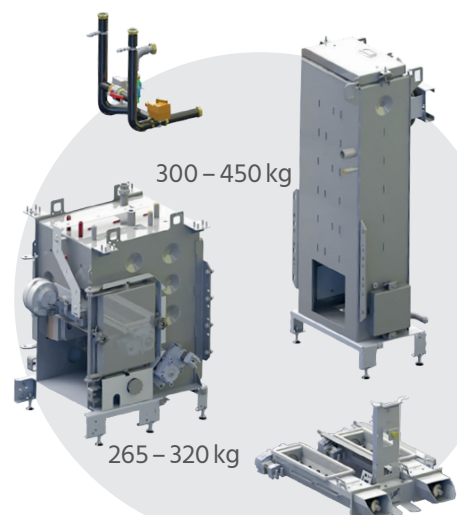


U bespaart geld, omdat uw installateur sneller klaar is en geen dure inbouwhulpen nodig heeft.



U gaat zuinig om met uw ruimtes.

Door de kleine onderdelen is het gewicht geringer. Net zo gering is het risico op krassen aan uw inrichting.



EENVOUDIGE BEDIENING

EENVOUDIG EN FLEXIBEL REGELEN

De regeling KWB Comfort 4 maakt d.m.v. een intuïtieve draaiknop en kleurentouchscreen een duale bediening mogelijk. Zo wordt u onder andere geïnformeerd over

- ✓ het asniveau
- ✓ het niveau van de opslagruimte
- ✓ het onderhoudsinterval

Bovendien kan er een zonne-energie installatie worden geïntegreerd en is zij geschikt om te worden aangesloten op het **KWB Comfort Online**-platform.



ONLINE BEDIENEN

COMFORTABELE WARMTE OP AFSTAND

Voor nog meer comfort en bedieningsgemak zorgt het online-platform KWB Comfort Online. Hiermee kan de ketel heel eenvoudig via smartphone, tablet of pc op afstand worden aangestoken, geregeld en onderhouden. Vraag informatie op over de operationele toestand van uw verwarming, pas verwarmingstijden en temperaturen aan en ontvang meldingen over veranderingen van de toestand via sms of e-mail. Na een vakantie start u uw ketel terwijl u op weg bent naar huis. Op verzoek kunt u ook voor derden – bijv. uw verwarmingsinstallateur of de KWB-servicedienst – een (tijdelijk begrensde) toegang tot uw installatie mogelijk maken.



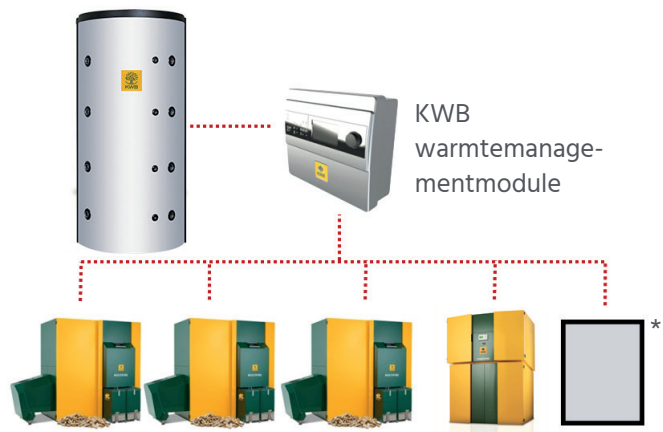
VERWARMINGSNETTEN

PERFECT BUFFER- EN CASCADEMANAGEMENT

De verwarming is optimaal uitgerust voor de voorziening van verwarmingsnetten. Met regelmodules kunnen, zonder externe schakelkast, de gewenste waarden van de overdrachtspunten d.m.v. bussysteem naar de centrale hoofdregeling worden getransfereerd. Via het platform KWB **Comfort Online** kan de complete installatie op afstand worden gecontroleerd en geregeld.

Verwarmingsnetten worden op grond van de gewenste betrouwbaarheid vaak met een multiketelinstallatie gevoed. Deze cascade kan uit meerdere KWB biomassa-verwarmingen maar ook uit vreemde ketels bestaan. Met de **nieuwe prestatie-modulerende** KWB ketelkoppelschakeling is een looptijdgeoptimaliseerde regeling van maximaal 8 KWB biomassaverwarmingen plus aanvullende vreemde pieklasketel mogelijk. De aansturing vindt hierbij traploos modulerend plaats. Dit leidt tot een verhoging van de efficiëntie van het complete systeem met verminderde emissiewaarden.

Bovendien is er een jaargetijdeafhankelijke werkwijze evenals de gebouwbeheersysteem-integratie van de ketels via een ModBus-interface mogelijk.



* Ketel van willekeurige verwarmingsfabrikanten

BETROUWBARE TECHNIEK

door aanvoerschroef op
massieve, dubbel
gelagerde holle as.

MAXIMALE BENUTTING VAN DE RUIMTE

door optimale inzet
van het opslagvolume
zonder schuine bodem
(met roerwerk).

QUA PLAATS ONAFHANKELIJK

De brandstofopslagruimte kan
25 m. van de pelletverwar-
ming verwijderd liggen.

WARMTE UIT PELLETS

PELLETS DE ENERGIEBUNDEL

Wie met pellets stookt, stookt goedkoop en klimaatvriendelijk. Pellets worden van spaanders, beschadigd hout en zaagsel – een afvalproduct van de plaatselijke houtindustrie – gemaakt. Omdat de grondstof hout weer bijgroeit, stoken de bezitters van een centrale pelletverwarming CO₂-neutraal. Uw **KWB Pelletfire^{Plus}** helpt u ook om geld te besparen. Dankzij de krachtige rupsbandbrander wordt de brandstof zeer efficiënt verbrand. In de as blijven geen niet-verbrande resten achter, er wordt geen brandstof verkwist. De ketel ziet zelf wanneer hoeveel brandstof er wordt gebruikt. Is er geen vraag, dan wordt ook niet gestookt.

270 kW OP MINIMALE RUIMTE

KWB PELLETFIRE^{PLUS} TWEE IN ÉÉN

De KWB Pelletfire^{Plus} is uitermate geschikt voor de installatie als dubbele ketel en kan ruimtebesparend rug tegen rug worden opgebouwd. Uw KWB pelletverwarming wordt volledig automatisch van brandstof voorzien. Dat gaat zeer comfortabel en betrouwbaar met het KWB-pelletroerwerk Plus – optimaal aangepast op uw situatie ter plaatse.



INDIVIDUELE OPLOSSINGEN

KWB-AANVOERSYSTEMEN



OPLOSSINGEN VOOR GROTE VERWARMINGSRUIMTES (KWB TRANSPORTSISTEEM M)



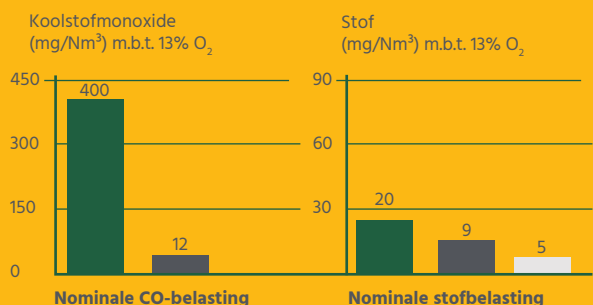
Symbolische weergaven

SCHONE VERBRANDING

CLEAN EFFICIENCY- TECHNOLOGIE

Het label cleanEfficiency staat voor de laagste emissiewaarden, de hoogste efficiëntie en zuinigheid, en een perfect samenspel van de constructie- en gerelementen.

EMISSIEWAARDEN BIJ NOMINALE BELASTING



- Wettelijk voorgeschreven emissiegrenswaarden, BImSchV Duitsland geldig vanaf 1-1-2015
- Emissiewaarden KWB Pelletfire^{PLUS} type R/ER 65 kW bij pellets (13% O₂)
- Emissiewaarden KWB Pelletfire^{PLUS} type R/ER 65 kW bij pellets (13% O₂) met stoffilter E^{PLUS}

Brandstofverbruik

Een KWB Pelletfire^{PLUS} pelletverwarming heeft zo'n 350 kg brandstof per kW vermogen nodig.*

* bij 1.500 vollasturen/jaar

Snelle warmte en meer efficiëntie

Aanbevolen wordt om een KWB-opslagsysteem te gebruiken. Daarmee kunt u uw verwarming niet alleen nog schoner en efficiënter gebruiken, met het opslagsysteem stookt u uw huis ook nog eens snel warm.

Aanbevolen opslagvolume:

Optimaal: buffervolume = 1,5 liter x kW x 400 / K
 Minimaal: buffervolume = 1,0 liter x kW x 400 / K

kW: nominaal vermogen van de ketel in kilowatt, K: temperatuurverschil tussen begin en einde van bufferlading (tMax - tMin) in Kelvin [K]

Neem voor het benodigde opslagvolume de specifieke richtlijnen en richtlijnen ten aanzien van transport van de betreffende landen in acht.

AFMETINGEN VOOR KETELINBRENGING

KWB Pelletfire ^{PLUS}	45 – 75 kW	70 – 135 kW
Afleveringstoestand	1.540 x 660 x 1.680	1.850 x 800 x 1.800
Gedemonteerde toestand verbrandingskamer	960 x 660 x 1.200	1.150 x 770 x 1.300
Gedemonteerde toestand warmtewisselaar	720 x 660 x 1.680	860 x 800 x 1.800

Afmetingen in mm | L x B x H

TECHNISCHE GEGEVENS

MF2 R S/GS MF2 ER S/GS 27.07.2020	Eenheid	40	45 ¹	50 ¹	55 ¹	65 ¹	70 ¹	75 ¹	95 ¹	100 ²	108 ¹	115 ¹	125 ¹	135	
Nominaal vermogen	kW	40	45	50	55	65	70	75	95	99 / 101	108	115	125	135	
Deellast	kW	10,3	14	15	17	20	21	23	29	30	32	35	38	41	
Ketelrendement nominaal vermogen	%	94,3	94	95	95	95	95	95	95	95	95	95	95	94	
Ketelrendement deellast	%	93,1	93	94	94	94	95	95	95	95	95	94	94	94	
Ketelklasse volgens EN 303-5:2012	-	5	5	5	5	5	5	5	5	5	5	5	5	5	
EU Energylabel	-	A+	A+	A+	A+	A+	A+	A+	A+	A+	A+	A+	A+	A+	
Roookgaskant (voor schoorsteenberekening)															
Aansluithoogte rookgasbuis	mm	>1395	>1395	>1395	>1395	>1445	>1445	>1445	>1445	>1445	>1445	>1445	>1445	>1445	
Diameter rookgasaansluiting	mm	150	150	150	150	180	180	180	200	200	200	200	200	200	
As		0	0	0	0	0	0	0	0	0	0	0	0	0	
Asreservoirvolume	l	32	32	32	32	32	32	32	32	32	32	32	32	32	
Elektrische installatie															
Aansluiting: CEE 5-polig 400 VAC 3-polig 230 VAC	-	50 Hz	50 Hz	50 Hz	50 Hz	50 Hz	50 Hz	50 Hz	50 Hz	50 Hz	50 Hz	50 Hz	50 Hz	50 Hz	
		13 A	13 A	13 A	13 A	13 A	13 A	13 A	13 A	13 A	13 A	13 A	13 A	13 A	
Aansluitingsvermogen MF2 S	W	829	829	829	829	887	887	887	887	887	887	887	887	887	
Aansluitingsvermogen MF2 ZI	W	2529	2529	2529	2529	2587	2587	2587	2587	2587	2587	2587	2587	2587	
Aansluitvermogen stoffilter	W	115	115	115	115	115	115	115	115	115	115	115	115	115	
Gewichten															
Watermantel	kg	300	340	340	340	360	360	360	450	450	450	450	450	450	
Ketellichaam	kg	265	265	265	265	320	320	320	320	320	320	320	320	320	
Ketelgewicht MF2 S	kg	822	862	862	862	1002	1002	1002	1102	1102	1102	1102	1102	1102	
Ketelgewicht MF2 GS	kg	877	917	917	917	1057	1057	1057	1157	1157	1157	1157	1157	1157	
Gewicht stoffilter (stand alone)	kg	138-152	138 (152)	138 (152)	138 (152)	168 (203)	168 (203)	168 (203)	168 (203)	191 (203)	191 (203)	191 (203)	191 (203)	191 (203)	

¹ Tekeningcontrole

² Typevarianten

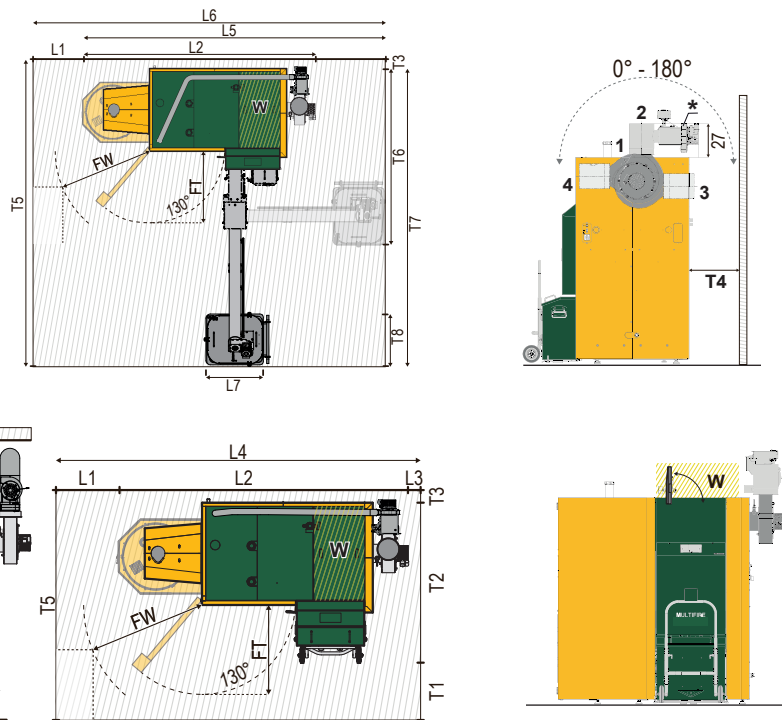
S = schroefafvoer GS = zuigafvoer R = recirculatie

Productinformatieblad met gedetailleerde, technische gegevens: QR-code scannen of op onze website op de productpagina's downloaden.



WEINIG RUIMTE NODIG

De KWB Pelletfire^{Plus}-pelletverwarming kan ruimtebesparend direct in wandhoeken worden geplaatst. Dubbele ketelinstallaties kunnen rug aan rug worden opgesteld.



Oppervlak verwarmingsruimte 5 m² voor KWB Pelletfire^{Plus} 135 kW, oppervlak verwarmingsruimte 13 m² voor 2xKWB Pelletfire^{Plus} 135 kW

Legenda	45 – 65 kW		70 – 95 kW		100 – 135 kW							
	S	GS	S	GS	Model R S	Model R GS						
H1	Verbinding ketel-transportstelsel: bovenste uitwerpkant						62	-	62	-	62	-
H2	Hoogte KWB Pelletfire ^{Plus}						159	159	167	167	167	167
H3	Minimale ruimtehoogte						198	198	200	200	206	206
	Minimale ruimtehoogte - rookgasafvoer boven warmtewisselaar						219 (Ø 150)	219 (Ø 150)	231 (Ø 180)	231 (Ø 180)	233 (Ø 200)	233 (Ø 200)
H4	Aansluithoogte zuigreservoir						-	177	-	177	-	177
N2	Onderkant transportkanaal M						78	-	78	-	78	-
Hoogteverschil verwarmingsruimte naar opslagruimte						73	-	73	-	73	-	
L1	Vrije ruimte						42	18	47	23	47	23
L2	Lengte verwarming						200	224	221	245	233	257
L3	Vrije ruimte						7	7	7	7	7	7
L4	Minimale ruimtelengte						>250	>250	>276	>276	>288	>288
L5	Lengte van de verwarming met ext. asafvoer (90° plaatsing)						285	309	306	330	318	342
L6	Minimale ruimtelengte voor verwarming met externe asafvoer (90° plaatsing)						327	327	353	353	365	365
L7	Lengte asreservoir 240l						65	65	65	65	65	65
T1	Vrije ruimte						40	40	40	40	40	40
T2	Diepte verwarming						124	124	135	135	135	135
T3	Vrije ruimte						11	11	11	11	11	11
T4	Inbouwvarianten 1 Inbouwvarianten 2 Inbouwvarianten 3 Inbouwvarianten 4						zonder rookgasrecirculatie minimale afstand tot wand 11 cm verticaal naar boven met minimale afstand tot wand 14 cm horizontaal naar achteren met minimale afstand tot wand 40 cm horizontaal naar voren					
T5	Minimale ruimtediepte (verwarming met externe asafvoer (rechte plaatsing), type MF2 60 – 80 kW)						336	336	336	336	336	336
T6	Diepte van de verwarming met externe asafvoer (90° plaatsing), type MF2 60 – 80 kW						190	190	190	190	190	190
T7	Diepte van de verwarming met externe asafvoer (rechte plaatsing)						325	325	325	325	325	325
T8	Diepte asreservoir 240l						58	58	58	58	58	58
FW	Vrije ruimte voor onderhoud						65	65	70	70	70	70
FT	Vrije ruimte deur						63	63	75	75	80	80
W	Onderhoudsbereik						25	25	36	36	25	25

S = schroefafvoer GS = zuigafvoer R = recirculatie

* De spiraalbehuizing kan in stappen van 45° worden gedraaid.

Alle afmetingen in cm | Lengte x breedte x hoogte | Aangegeven afstanden zijn minimale afmetingen! Informatie over de hydraulische vereisten kunt u downloaden van onze websites.



* 2 1 - 2 0 0 2 3 4 0 *

Produktinfo KWB PelletfirePlus 20 NL
Index 0 | 2020-09

Wijzigingen, evenals zet- en drukfouten
voorbehouden.

NEEM CONTACT MET ONS OP!

NEDERLAND

+31 342 745 330

info@atechpro.nl

BELGIQUE & LUXEMBOURG

+32 80 571 98-7

info@oekotech.be